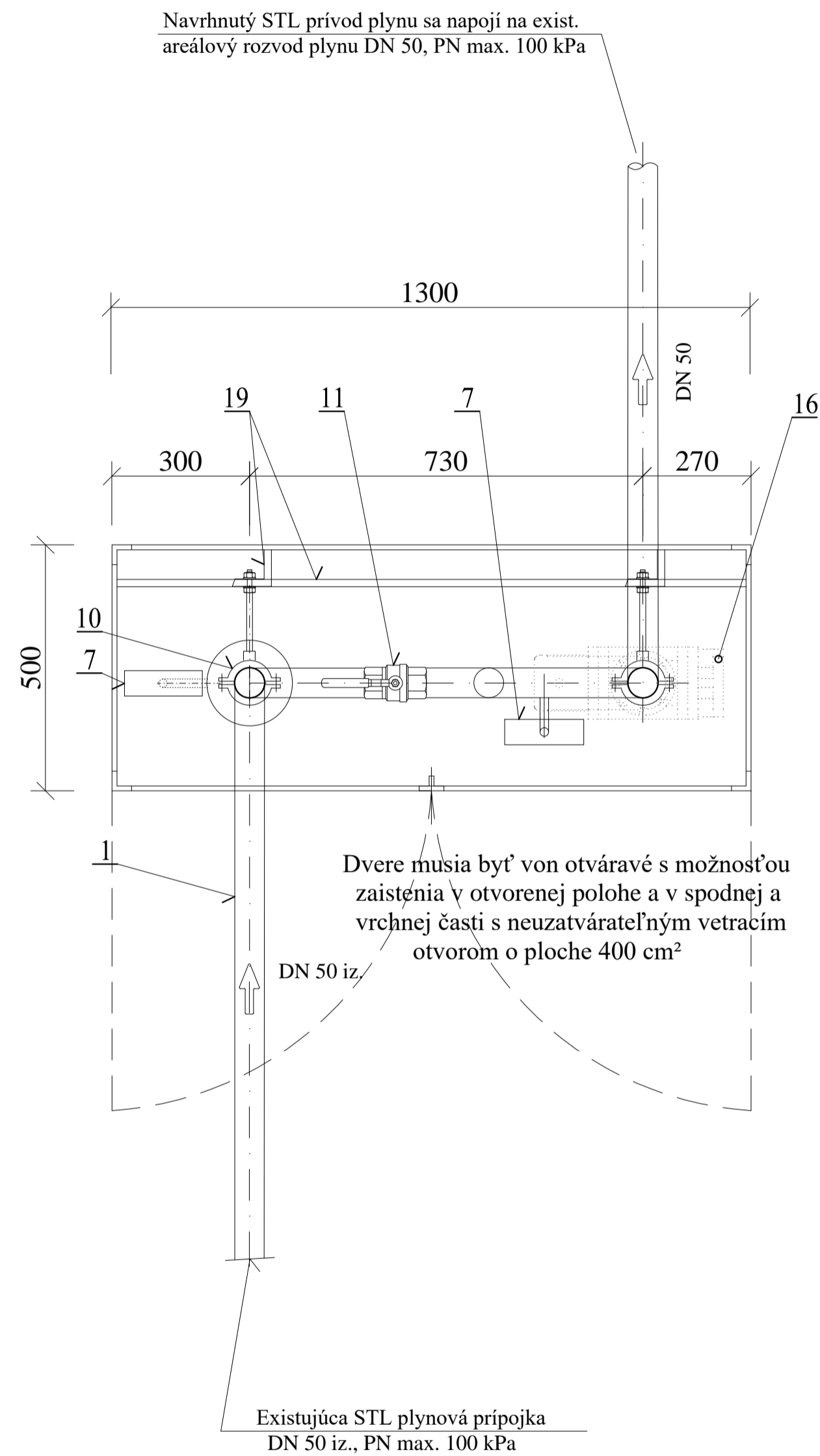
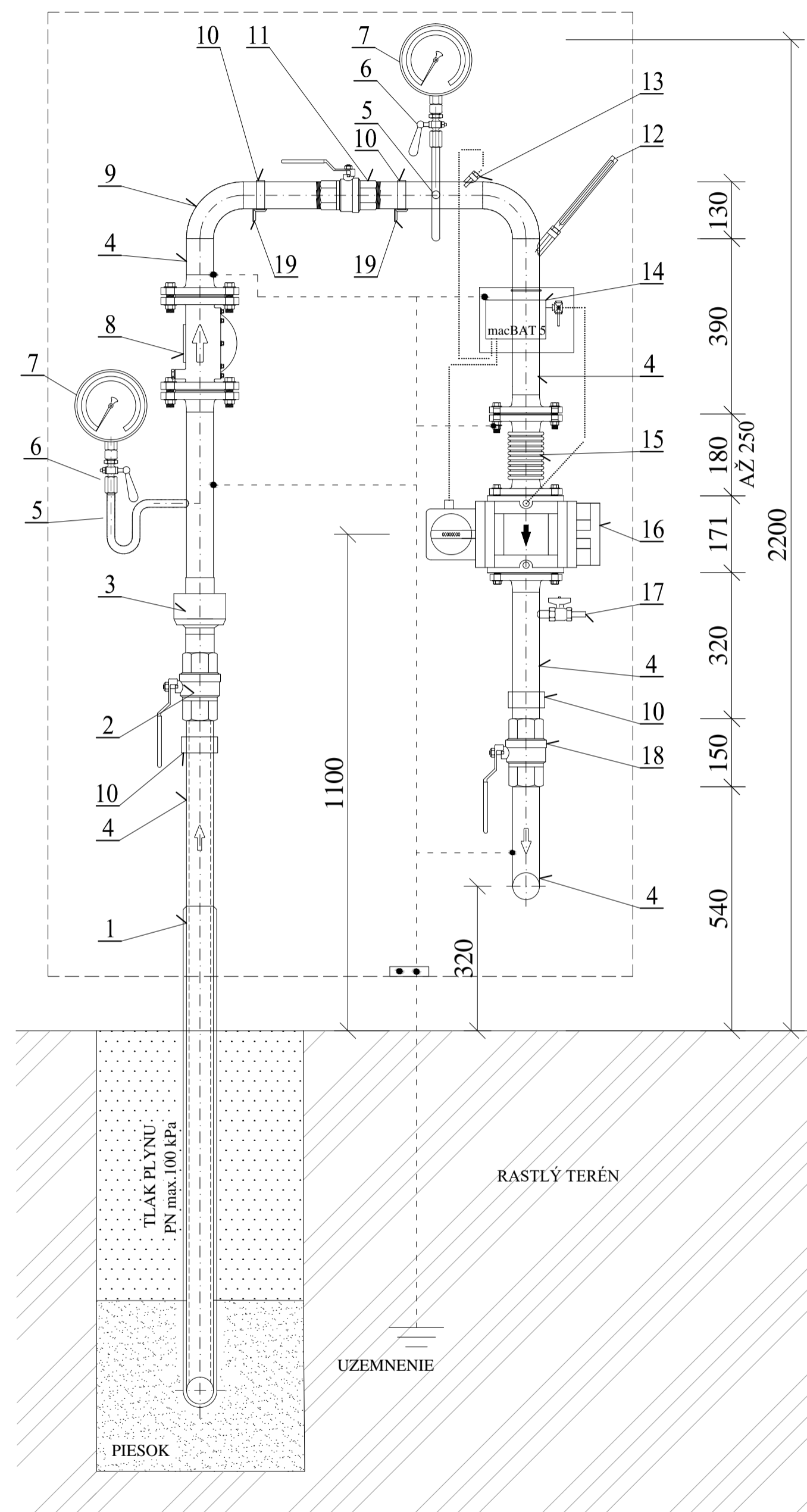


## PÔDORYS



## PÔHLAD



## POZNÁMKA:

- Pre umiestnenie a montáž meracieho zariadenia, platia STN 38 6442, TPP 934 01 a súvisiace predpisy.
- Dodávateľ stavby je povinný realizovať práce podľa platných STN, technologických, bezpečnostných a výrobných postupov s dodržaním STN 730424 - "Pristupné rozmerové odchýlky"
- Zváračské práce na meracom a regulačnom zariadení môžu vykonávať len zvariaci, ktorí majú platnú úradnú skúšku, podľa STN EN ISO 9606-1 odpovedajúceho rozsahu.
- Všetky kovové časti meracej rady musia byť uzemnené a vodivo pospojované.
- Dvere ocelevej skrine majú byť von otvárateľné s vetracím otvorom v spodnej a vrchnej časti (min. o ploche 400 cm<sup>2</sup>), a musia sa dať zaistiť v otvorenej polohe.
- Dvere musia byť opatrené potrebnými výstražnými tabuľkami v zmysle platných STN.
- Úpravu plynových rozvodov môže vykonať len oprávnená organizácia s príslušným oprávnením.
- Rozvod treba prispôbiť miestnym podmienkam v teréne.

## LEGENDA:

- 1 Prívod plynu DN 50 iz. oceľ, PN max. 100 kPa - exist. prívod plynu
- 2 Guľový uzáver na plyn DN 50 - hlavný uzáver plynu (HUP), PN 16
- 3 Izolačný spoj DN 50
- 4 Oceľové bezšvové potrubie tr. 11 353.1, DN 50
- 5 Kondenzačná slučka
- 6 Tlakomerový uzáver
- 7 Manometer Ø 160 mm, rozsah 0 - 160 kPa ( presnosť min. 1,6 % )
- 8 Plynový filter FO 50 F, DN 50 PRIR, PN 0,6 MPa
- 9 Varné koleno DN 50
- 10 Držiak rúry (oceľová strmeňová konzola) s gumovým tesnením DN 50
- 11 Guľový uzáver na plyn DN 50, PN 16
- 12 Sklenený teplomer v jímke
- 13 Jímka pre snímač prepočítavača PT 100
- 14 Prepočítavač obj. množstva plynu macBAT 5 80-1000 kPa, upevnený na konzolu s príslu.
- 15 Axiálny kompenzátor DN 50 ( dodávka SPP-distribúci a.s. )
- 16 Rotačný plynomer G 40, DN 50, PN 16
- 17 Vzorovací kohút DN 10 so zátkou
- 18 Guľový uzáver na plyn DN 50, PN 16 - pred rozoberateľný sopoj
- 19 Pomocná oceľová konštrukcia L profil 30x30x4 mm

oceľová skrinka ( š.v,hl 1280x2200x425 mm) - ukotvené na bet pätky

Hl. inž. projektu		<b>KRAGA SPOL. S R.O.</b> 925 42 TRSTICE 8.346 e-mail: gabriel.kralik@kraga.sk tel.: +421 918 697 880	
Kreslil	Ing. Gabriel Králik	Dátum:	08.2021
Zodp. projektant	Ing. Gabriel Králik	Stupeň:	PSSP
Investor	thyssenkrupp Materials Slovakia spol. s r.o.	Por. číslo:	P - 2
Objekt	Meracia a regulačná zostava, plynoinštalácia	Mierka:	1:10
Stavba	<b>Areál thyssenkrupp Materials Slovakia spol. s r.o. - plynofikácia skladu</b>	Formát:	6x A4
Miesto, parc. číslo	k.ú. Nové Zámky, Bešeňovská cesta 17, parc. č: 5966/7, 5966/1		
Obsah výkresu	Meracia zostava - Pôdorys, pohľad		